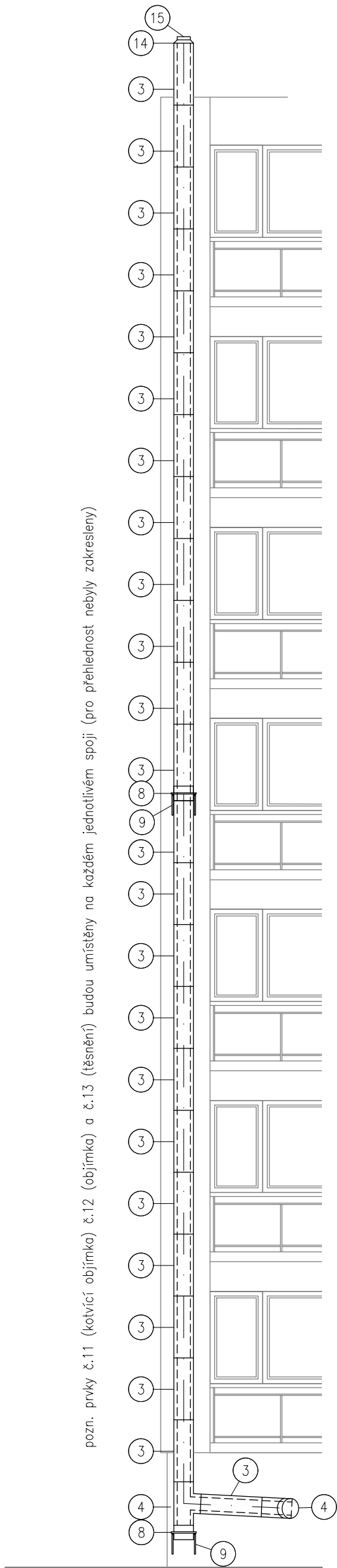
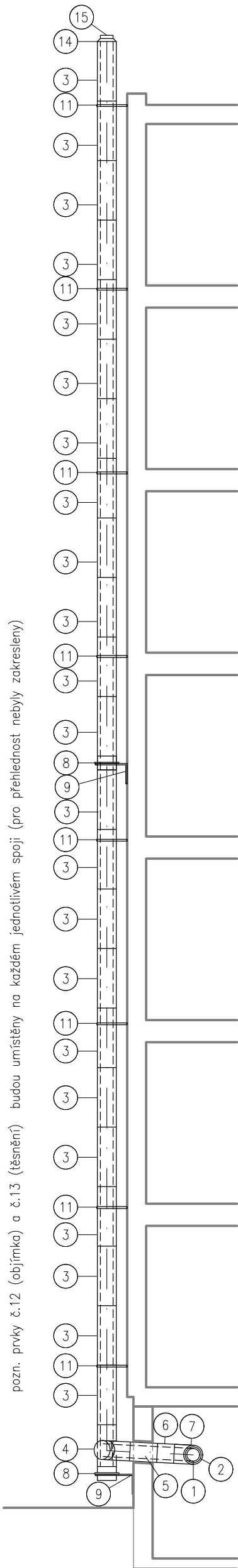


pohled ČELNÍ  
m\_1:75



pohled/řez KOLMÝ  
m\_1:75



TABULKA PRVKŮ			
ozn	kód	prvek	ks
1	19200B	Trubka DN 200/2000 mm, s hrdlem, plast	1
2	20105SW	SW/DW přechod DN 200 3 16L	1
3	20020DW	Trubka 940mm DN 200 DW 3 16L/304	24
4	20431DW	87st Inspekční koleno DW DN 200	1
5	20024DW	Trubka 430mm DN 200 DW 3 16L/304	1
6	20025DW	Trubka 265mm DN 200 DW 3 16L/304	1
7	20043DW	87st Koleno DW DN 200	1
8	20854DW	Podpůrný díl DW DN 200	2
9	UNIKONZOLE	Univerzální konzole - náhrada za 857	2
10	20523DW	87st Inspekční T-Kus DW DN 200	1
11	20836DW	Kotvící objímka hladká 100-250 mm DW DN 200	10
12	20070DW	Objímka DW DN 200	33
13	20001DW	Těsnění DN 200	34
14	20013DW	Límeč DW DN 200 - plochý	1
15	20011DW_old	Ukončení komínu DW DN 200	1

APRILDIR

Ing.arch. JAN JANÁK • +420 606 256 729 • apr.janak@gmail.com

zodpovědný projektant	hlavní projektant / vypracoval
Ing. Josef ČERV	Ing.arch. Jan JANÁK

místo stavby: parc.č.: 1085/2, 1085/3, 1084/15  
k.ú.: Sedlčany 746533,  
obec Sedlčany, okres Příbram

investor: **Středočeský kraj**  
Zborovská 81/11, Smíchov, 15000 Praha 5  
**Domov Sedlčany**, poskytovatel sociálních služeb,  
U Kulturního domu 746,  
26401 Sedlčany

akce: **MODERNIZACE  
NEREZOVÝCH KOMÍNŮ:  
poskytovatele sociálních  
služeb - DOMOV SEDLČANY**

část: **D.1.1 ARCHITEKTONICKO STAVEBNÍ ŘEŠENÍ**

výkres: **POHLED ČELNÍ  
POHLED/ŘEZ KOLMÝ**

měřítko: <b>1:75</b>	č.výkresu: <b>D.1.1.1</b>
----------------------	---------------------------

formát	datum
<b>2a4 - 297x420</b>	<b>květen 2024</b>

stupeň	tisk revize
<b>DPVZ</b>	<b>21.05.2024</b>

paré: